



" PERŁA "

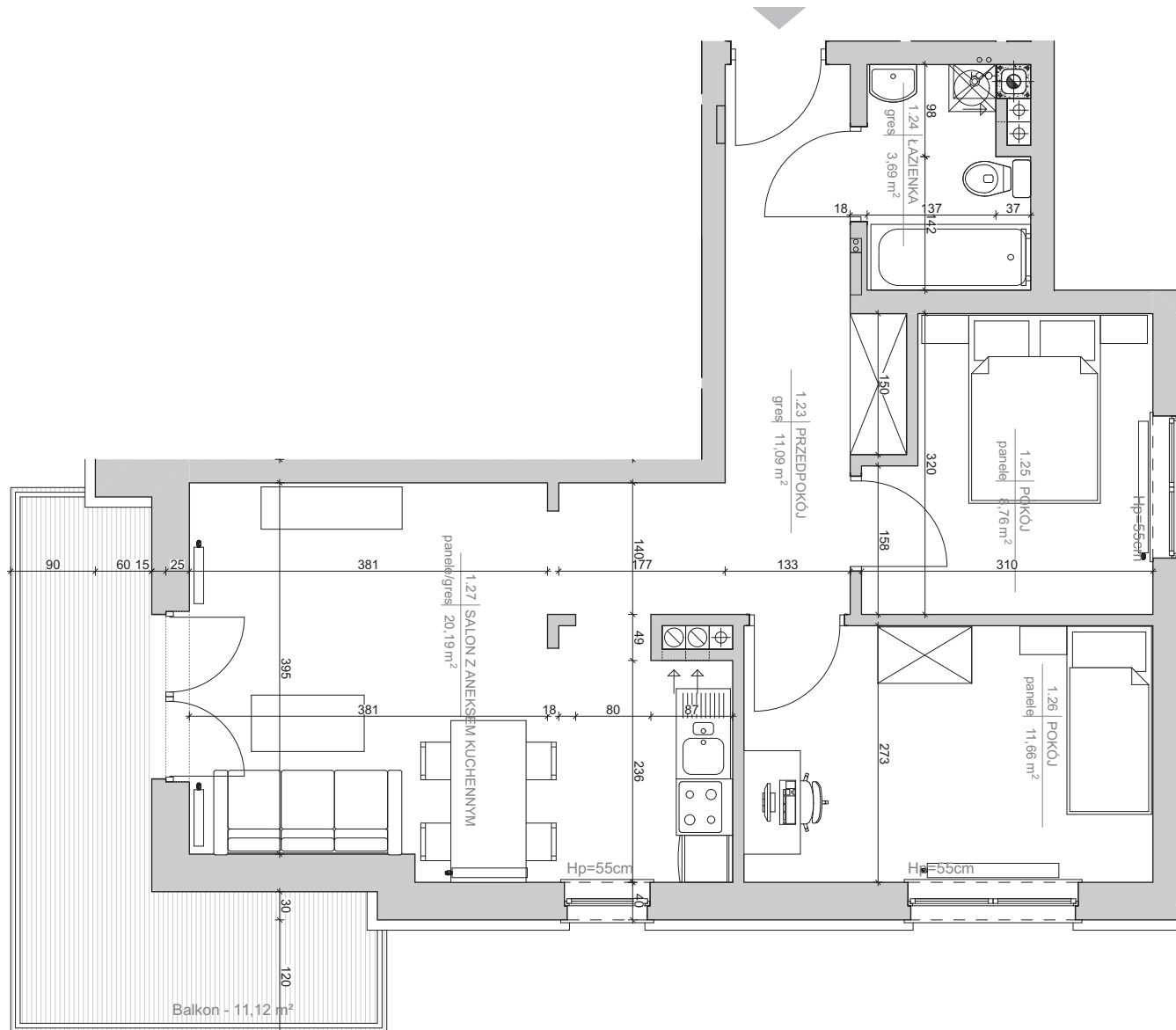
Budynek mieszkalny wielorodzinny
Kielce, ul. Kryształowa

Klatka - B
Miesz(3 POKOJOWE)
kondygnacja I

2 POK.

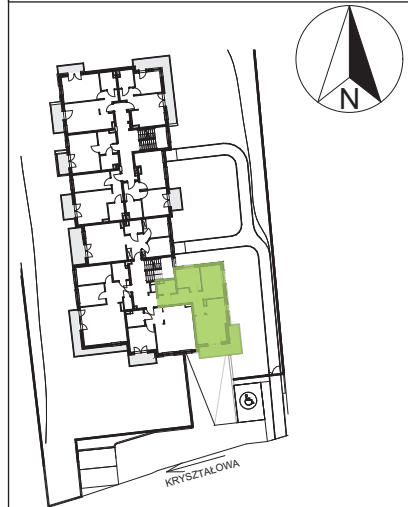
PN - ISO 9836
55,39 m²

Spurek Inwestycje Sp. z o.o.
Kielce, Ul. Kolberga 19



Mieszkanie nr 20 - 55,39 m²

Lokalizacja mieszkania
piętro I



Mieszkanie nr 20

1.23 Przedpokój	11,09
1.24 Łazienka	3,69
1.25 Pokój	8,76
1.26 Pokój	11,66
1.27 Salon z aneksem kuch.	20,19

Balkon **55,39 m²**
11,12

- Powierzchnie pomieszczeń zgodnie z Polską Normą PN- ISO 9836:1997.
- Podane wymiary nie uwzględniają wykończenia ścian (tynków).
- Na etapie projektu wykonawczego i w czasie realizacji obiektu, mogą wystąpić korekty w powierzchni lokalu, wymiarów pomieszczeń i układzie ścian.
- Niniejsza karta katalogowa przedstawia przykładową aranżację mieszkania.

Rysunek objęty prawami autorskimi.

Biuro projektowe:

P&A
PROJEK | S.C.

ul. Warszawska 21/lok. 43
25-512 Kielce,
tel./fax: 48 41 342 64 44